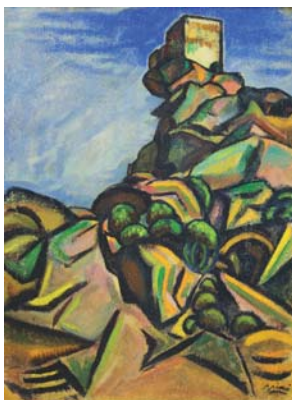


# RUTA "EL PAISATGE EMOCIONAL DE MIRÓ"

Mont-roig del Camp compta amb diversos escenaris que van ser el model de les obres de Joan Miró: *La masia*, *Mont-roig, el poble*, *Platja de Mont-roig* o *Mont-roig, l'església i el poble*.

Avui, aquests espais es poden visitar a través de la ruta "El paisatge emocional de Miró", on es poden observar els paisatges que l'artista va convertir en obres d'art mundialment reconegudes.

Us proposem visitar algun d'aquests espais com a complement a la visita a Mas Miró, per comprendre com la força del paisatge va ser font d'inspiració al llarg de la trajectòria artística de Joan Miró.



Mont-roig, Sant Ramon (1916)



Ermita del Peiró



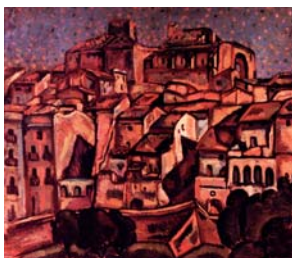
Parc Urbanització Mainou



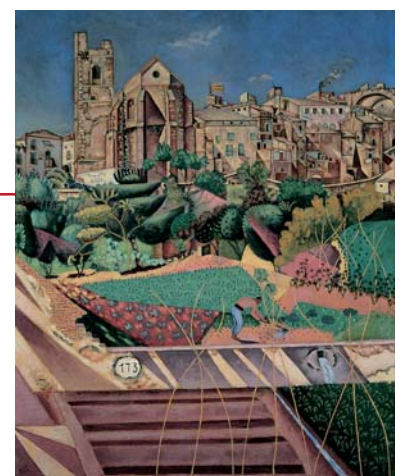
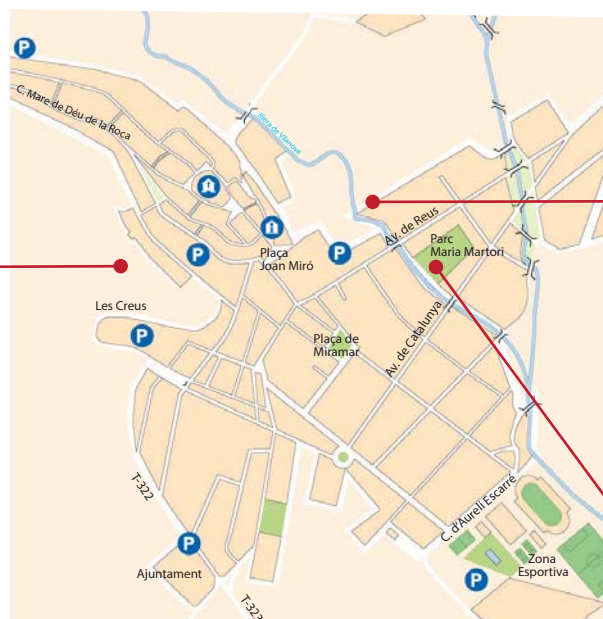
La masia (1921)



Platja de Mont-roig (1916)



Mont-roig, el poble (1916)



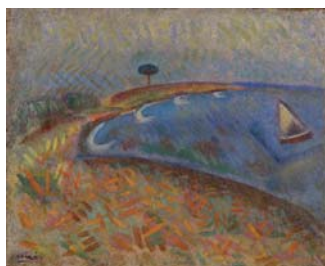
Mont-roig, l'església i el poble (1919)



Parc Maria Martori

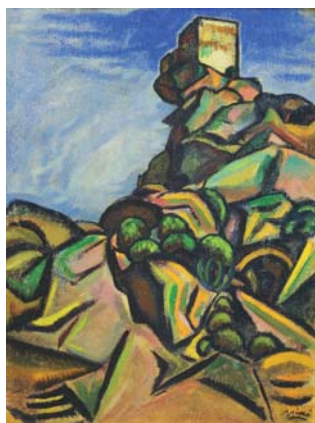
# PROPOSTES DIDÀCTIQUES PER TREBALLAR LA RUTA

A continuació us proposem 3 punts de la ruta "El Paisatge emocional de Miró" que podeu visitar amb l'alumnat, així com algunes propostes de treball a l'aire lliure per completar la visita a Mas Miró.



A la *Platja de Mont-roig* (1916), Miró observa l'espectacle de la natura i pinta el ritme i el color influenciat per l'expressionisme i el divisionisme. Pinteu la llum i els colors de la platja amb ceres sense donar importància al dibuix.

Miró sempre recollia arrels, pedres i materials que el mar arrossegava que li servien com a inspiració. Busqueu elements naturals i feu una composició tots junts.

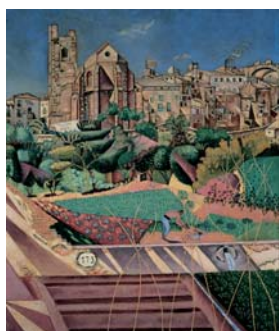


Miró va pintar *Mont-roig, Sant Ramon* (1916) amb influències cubistes i fauvistas.

Dibuixeu el paisatge només amb formes geomètriques (cubs, línies, cercles...)

Dibuixeu el paisatge amb una cera negra gruixuda. Després utilitzeu colors vius per pintar-lo. No cal que s'assemblin als colors del paisatge.

Les formes i els colors de les roques van causar un gran impacte en Joan Miró. Observeu la muntanya i proveu d'imaginar formes a les roques.



*Mont-roig, l'església i el poble* (1919) representa l'inici de l'etapa detallista, interessat per la cal·ligrafia de la realitat i la força del paisatge.

Dibuixeu un element del paisatge amb tots els seus detalls.



## SERVEIS DE MONT-ROIG DEL CAMP

Mont-roig del Camp compta amb dues zones de serveis properes a la Ruta amb parc infantil, ombra, font d'aigua i WC: el parc Maria Martori i l'ermita del Peiró. **Els WC estan tancats al públic, però es poden obrir si es demana prèviament via instància genèrica a l'Ajuntament, especificant el dia i les hores.** Al parc de la urbanització Mainou s'hi pot accedir caminant des de Mas Miró (17 minuts) passant pel voral del carril bici.

L'Ermita de la Mare de Déu de la Roca compta amb bar, restaurant i WC. Cal consultar els horaris. Es pot fer una excursió a peu des de Mont-roig fins a l'ermita amb una distància de 5 km i un desnivell de 150 m. Un cop a l'ermita, es pot visitar la Cova Foradada i observar la singularitat del paisatge vermellós i esculpit pel vent.



Parc Maria Martori



Ermita del Peiró



Ermita de la Mare de Déu de la Roca



Urbanització Mainou